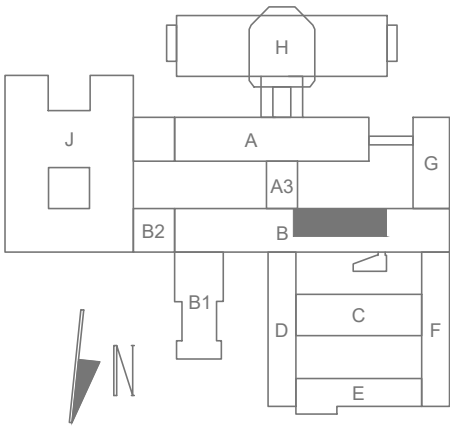


WOJEWÓDZKI SZPITAL SPECJALISTYCZNY  
NR 5 IM. ŚW. BARBARY  
W SOSNOWCU  
INSTALACJE GAZÓW MEDYCZNYCH  
PAWILON B - II PIĘTRO



1. WYMIARY I RZĘDNE SPRAWDZIĆ NA BUDOWIE A ZAISTNIAŁE ROZBIEŻNOŚCI WYJAŚNIAĆ Z PROJEKTANTEM.
2. WYKONAWCA JEST ZOBOWIĄZANY DO KOORDYNACJI MIĘDZYBRANŻOWEJ NA BUDOWIE.
3. PROJEKT ROZPATRYWAĆ ŁĄCZNIE Z CZĘŚCIAMI PROJEKTU DOT. KONSTRUKCJI I INSTALACJI A ZAISTNIAŁE WĄTPLIWOŚCI WYJAŚNIAĆ Z PROJEKTANTEM.
4. PODCZAS REALIZACJI INWESTYCJI, W RAZIE WYKRYCIA W TERENIE URZĄDZEŃ PODZIEMNYCH NIE WYKAZANYCH NA MAPIE DO CELÓW PROJEKTOWYCH, NALEŻY JE ZLIKWIDOWAĆ LUB PODŁĄCZYĆ DO INSTALACJI NOWOPROJEKTOWANEJ, W KONSULTACJI Z PROJEKTANTEM INSTALACJI.
5. WSZELKIE PRACE BUDOWLANE WYKONYWAĆ ZGODNIE ZE SZTUKĄ BUDOWLANĄ.
6. PRACE BUDOWLANE WYKONYWAĆ ZGODNIE Z INSTRUKCJAMI PRODUCENTÓW MATERIAŁÓW STOSOWANYCH W OBIEKCIE.
7. WSZYSTKIE UŻYTE MATERIAŁY BUDOWLANE I URZĄDZENIA MUSZĄ POSIADAĆ ODPOWIEDNIE ATESTY I ŚWIADECTWA DOPUSZCZAJĄCE DO STOSOWANIA W BUDOWNICTWIE ORAZ ZEZWALAJĄCE NA ICH ZASTOSOWANIE W ODPOWIEDNICH SYSTEMACH.
8. WSZELKIE WSKAZANE Z NAZWY MATERIAŁY (WYROBY) NALEŻY ROZUMIEĆ, JAKO OKREŚLENIE WYMAGANYCH PARAMETRÓW TECHNICZNYCH LUB STANDARDÓW JAKOŚCIOWYCH. OZNACZA TO, ŻE W PRZYPADKU WSKAZANYCH Z NAZWY MATERIAŁÓW I WYROBÓW, DOPUSZCZA SIĘ ZASTOSOWANIE RÓWNOWAŻNYCH MATERIAŁÓW (WYROBÓW) NIE GORSZEJ JAKOŚCI NIŻ OPISANE. CIĘŻAR UDOWODNIENIA, ŻE MATERIAŁ (WYRÓB) JEST RÓWNOWAŻNY W STOSUNKU DO WYROBU OKREŚLONEGO W DOKUMENTACJI, SPOCZYWA NA WYKONAWCY.
9. WYMIARY PODANO WRAZ Z WYKOŃCZENIEM ŚCIAN.
10. ZA POZIOM +/- 0,00 PRZYJĘTO POZIOM POSADZKI KONDYGNACJI PARTERU BUDYNKU B.

OZNACZENIA INSTALACJI GAZÓW MEDYCZNYCH:

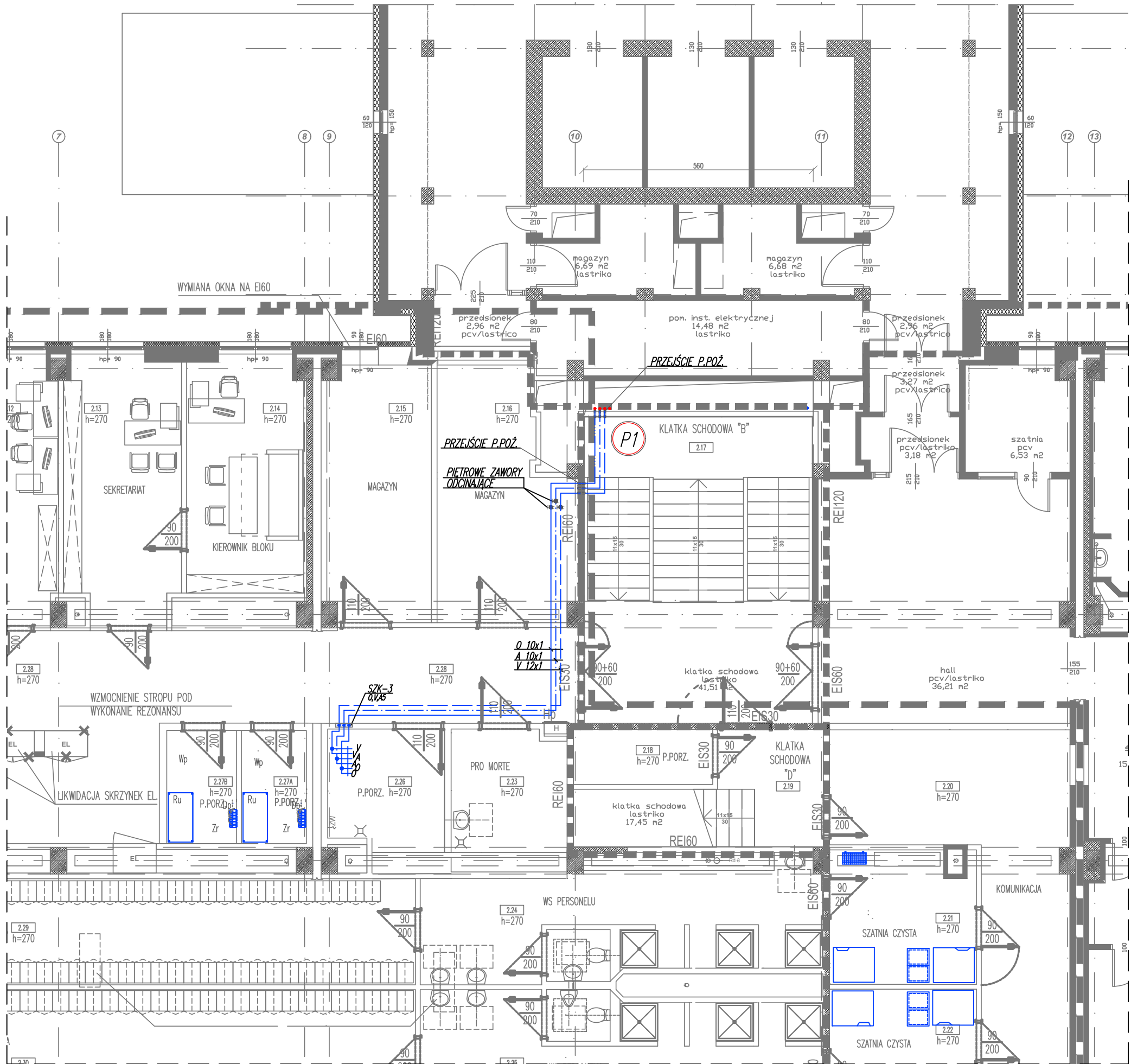
- instalacja tlenu
  - instalacja próżni
  - instalacja spręż. powietrza 5bar
- Projektowane z rur miedzianych twardych typu SF-Cu (R290) wg PN-EN 13348

- ścienny zestaw punktów poboru gazów medycznych:  
O-tlenu; V-próżni; A- sprężonego powietrza;  
C-dwutlenku węgla;

- strefowy zespół kontrolny-skrzynka zaworowa wyposażona w zawory odcinające, czujniki ciśnienia, manometry do optycznej kontroli ciśnienia oraz wbudowany sygnalizator SGM

- zawory odcinające-kulowe

- istniejący pion instalacji gazów medycznych zasilający projektowane instalacje wykonane w I etapie realizacji



ARCHIMODICUS	ARCHIMODICUS SP. Z O.O. SP. K. UL. KLUCZBORSKA 13/1A 50-323 WROCŁAW TEL.: 503 176 038, 717 584 595			
INWESTOR:	WOJEWÓDZKI SZPITAL SPECJALISTYCZNY NR 5 IM. ŚW. BARBARY W SOSNOWCU			
ADRES:	PLAC MEDYKÓW 1, 41-200 SOSNOWIEC			
OBIEKT:	BUDYNEK SZPITALA			
ADRES:	PLAC MEDYKÓW 1, 41-200 SOSNOWIEC			
ADRES GEOD.:	DZ NR 7416, OBRĘB M. SOSNOWIEC			
TEMAT PROJEKTU:	MODERNIZACJA I PRZEBUDOWA ORAZ WYPOSAŻENIE SAL OPERACYJNYCH CENTRALNEGO TRAKTU OPERACYJNEGO WRAZ Z ZAPLECZEM W WOJEWÓDZKIM SZPITALU SPECJALISTYCZNYM NR 5 IM. ŚW. BARBARY W SOSNOWCU.			
TEMAT RYSUNKU:	BUDYNEK B - RZUT II PIĘTRA (FRAGMENT) INSTALACJE GAZÓW MEDYCZNYCH - ETAP III			
	IMIĘ I NAZWISKO	DATA	NR UPR.	PODPIS
PROJEKTOWAŁ:	MGR INŻ. ANDRZEJ KOMISARZ	10.2022	167/99	
SPRAWDZIŁ:	MGR INŻ. ANNA PIERÓG	10.2022	MAP/0293/PWBS/7	
OPRACOWAŁ:	MGR INŻ. JUSTYNA KOT MGR INŻ. MACIEJ KOMISARZ	10.2022	-	
ARCHM-48-21	1:100	PT	GAZY MED.	GM-1
NR PROJEKTU	SKALA	ETAP PROJEKTU	BRANŻA	NR RYSUNKU